



# ***PROYECTO DE OBSERVACIÓN JUGADORES/AS INFANTILES Y ALEVINES***

## ***TEMPORADA 2007***



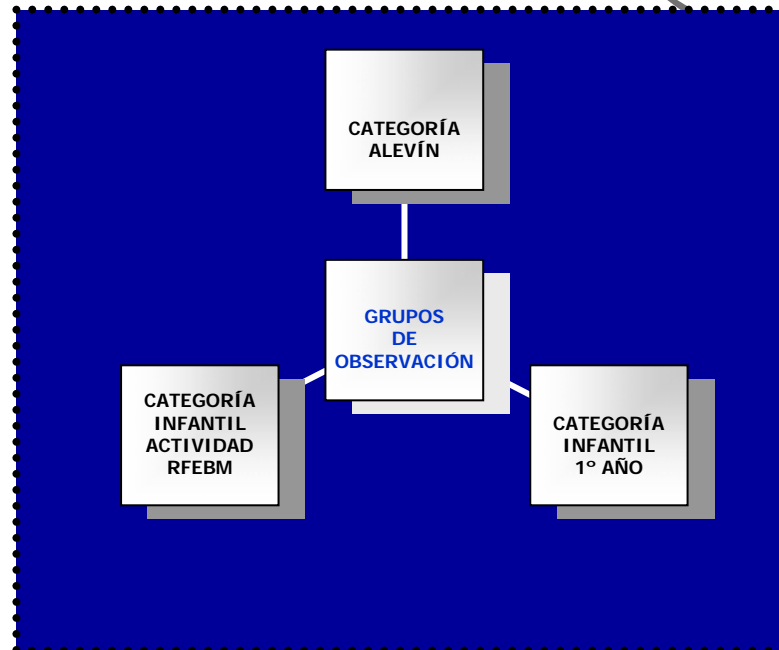
*Federación Madrileña de Balonmano*



## Objetivo Estratégico

1

Realizar una **Detección de Talentos** en edades tempranas como proyecto de observación y divulgación de nuestro deporte, definiendo un **Modelo de Trabajo** en el Deporte de Base propio de la FMBM.



➤ Los objetivos para cada grupo de trabajo serán diferentes en lo que a **Sesiones, Metodología y Planificación de actividades** se refiere.

➤ Este **PROYECTO DE DETECCIÓN DE TALENTOS** será fundamental en la **promoción y divulgación de Nuestro deporte** debido a que se buscarán jugadores/as de clubs, colegios, escuelas del ayuntamiento, institutos ...



**1.1**

**Lograr un seguimiento mucho más riguroso de todos los jugadores/as de la Comunidad de Madrid en las categorías infantil y alevín masculinas y femeninas**

**1.2**

**Ampliar la promoción del balonmano a todos los rincones de nuestra Comunidad, así como a las diferentes competiciones organizadas.**

**1.3**

**Modernizar el actual sistema de detección de talentos tendiendo a una sistemática más lúdica y atractiva, adelantando el proyecto desde la categoría alevín.**

**1.2**

**Realización de una ficha individual izada de todos los jugadores/as seleccionados desde sus actividades iniciales. Dicha información valorará aspectos técnico-tácticos y antropométricos, así como aspectos actitudinales y será informatizada desde las primeras etapas**



# CATEGORÍA ALEVÍN

- Se realizará en dos fases :

1 *Una primera fase de jugadores/as de los equipos que participan en las competiciones de la FMBM, del Ayuntamiento y de las Escuelas de Madrid capital.*

2 *Una segunda fase de jugadores/as de los equipos que participan en las Competiciones o escuelas de las diferentes localidades de la Comunidad de Madrid.*





## 1ª FASE

Se realizarán cuatro grupos de trabajo con un total de 16 jugadores /as por grupo.  
Los perfiles de jugadores a observar y seleccionar serán los siguientes:

*Jugadores/as de categoría alevín cuyas características técnicas/tácticas o antropométricas sean valoradas de manera especial.*

Fechas: Domingo 11 y 25 de marzo de 2007 en sesiones de tarde

Se realizará la observación mediante partidos entre los diferentes equipos jugando un sistema de competición "cuadrangular".



## 2ª FASE

Se realizarán cuatro grupos de trabajo con un total de 16 jugadores /as por grupo.  
Los perfiles de jugadores a observar y seleccionar serán los siguientes:

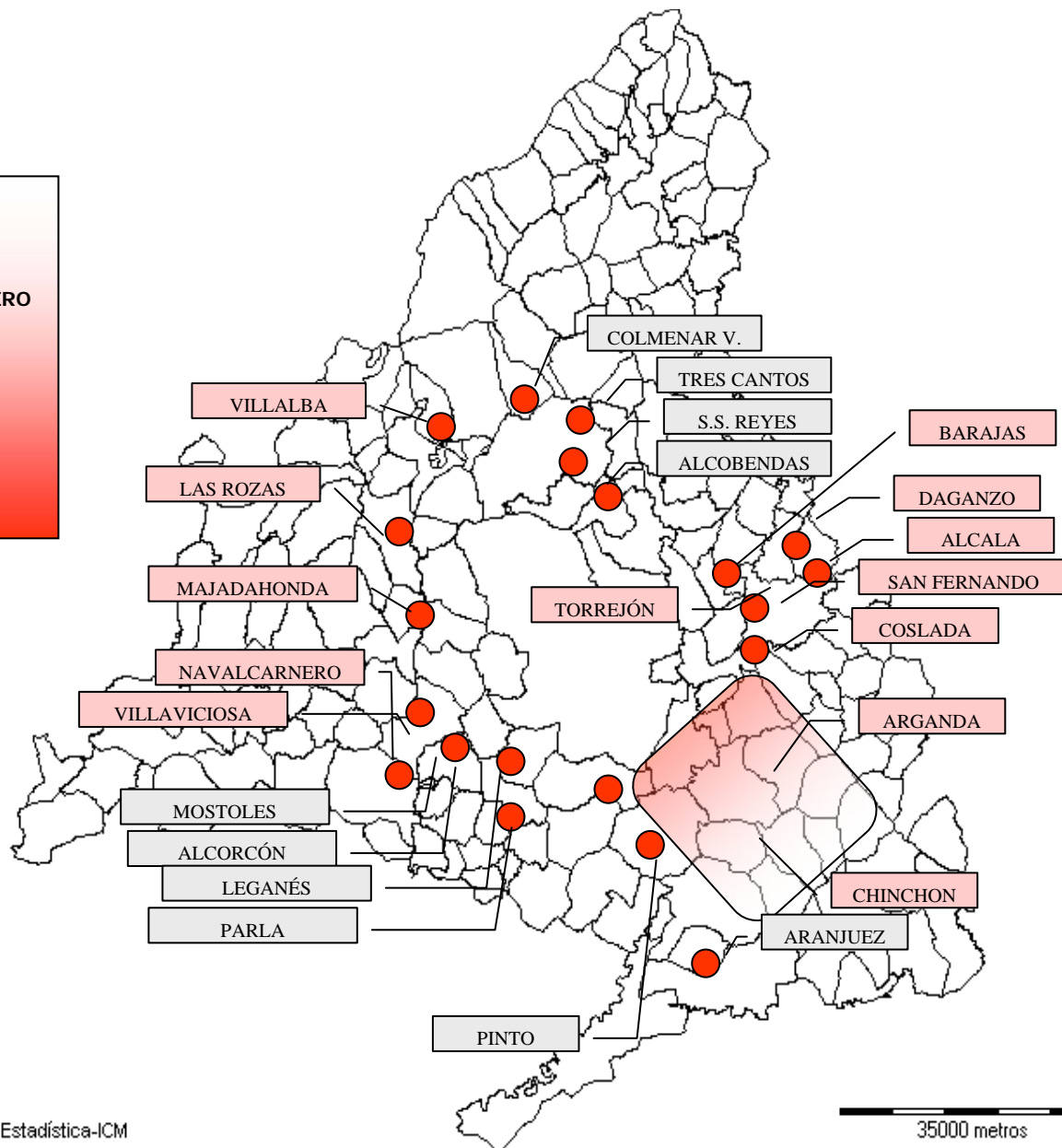
*Jugadores/as de categoría alevín cuyas características técnicas/tácticas o antropométricas sean valoradas de manera especial.*

**Fechas: Domingo de mayo por concretar de 2007 en sesiones de tarde**

**Se realizará la observación mediante partidos entre los diferentes equipos jugando un sistema de competición "cuadrangular".**



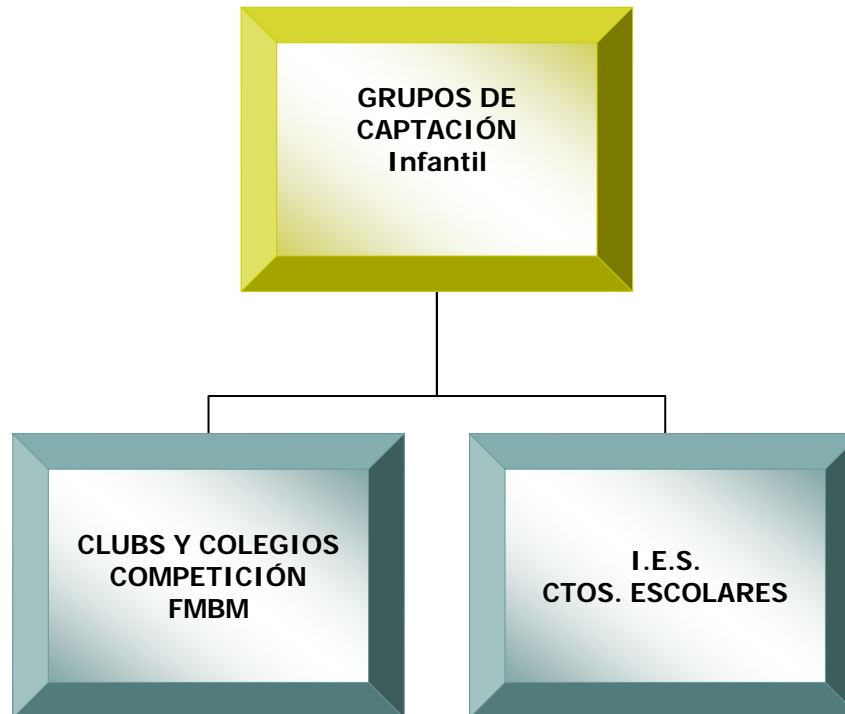
DEPENDIENDO DEL NÚMERO  
DE JUGADORES  
SE  
PODRÁ REALIZAR  
POR ZONAS.





# CATEGORÍA INFANTIL

- Se realizarán dos GRUPOS DE OBSERVACIÓN:





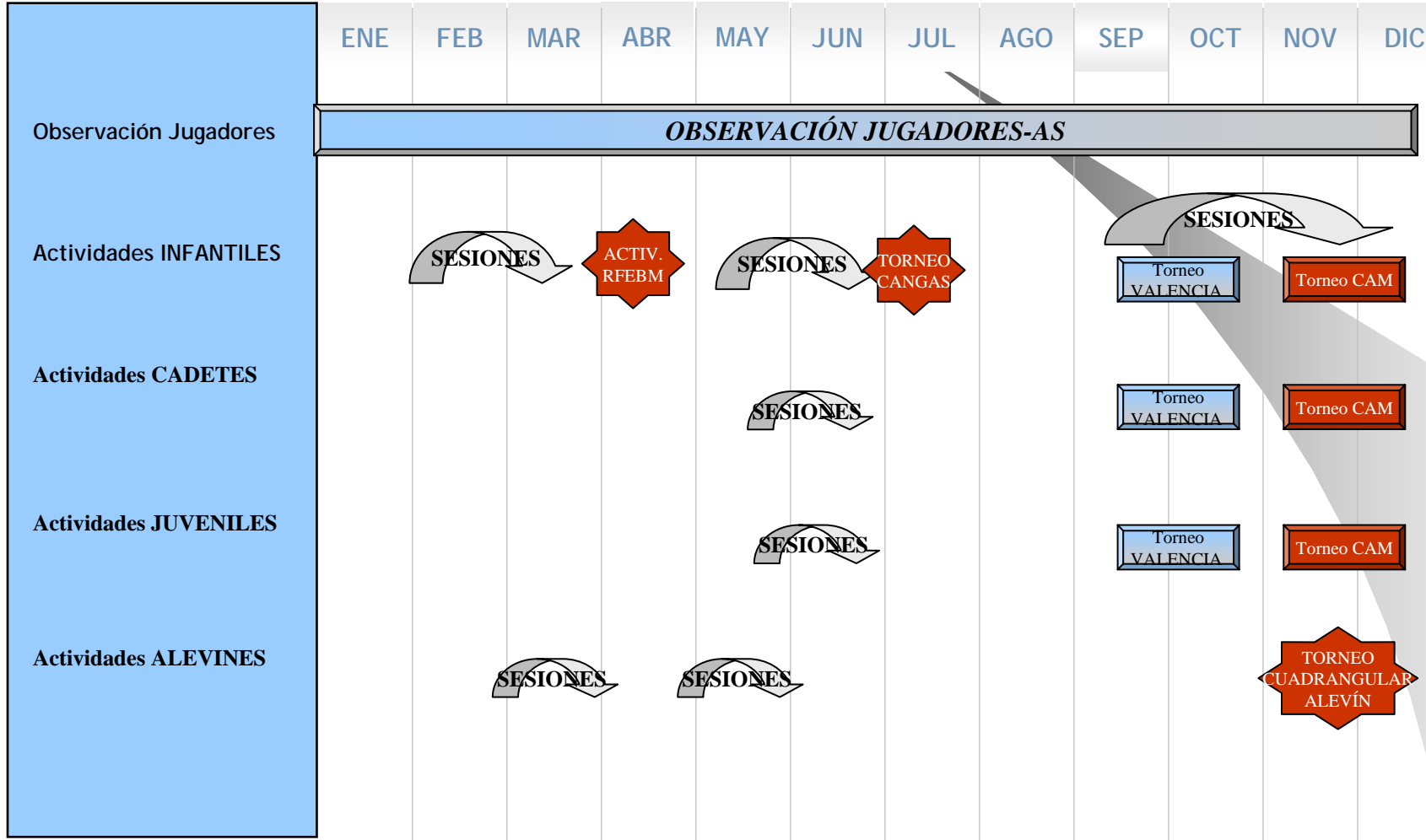
	FEBRERO				MARZO				ABRIL	
	05	12	19	28	04	11	18	25	30-31 MARZO 1 ABRIL	6-7 Y 8 ABRIL
CAPTACIÓN – COMUNICACIONES - PROPUESTAS										
REUNIÓN ENTRENADORES										
1ª SESIÓN DE ENTRENAMIENTO <b>INFANTILES 1º AÑO</b>										
1ª SESIÓN DE ENTRENAMIENTO <b>ALEVINES</b>										
2ª SESIÓN DE ENTRENAMIENTO <b>INFANTILES 1º AÑO</b> 1ª SESIÓN DE ENTRENAMIENTO <b>INFANTILES I.E.S.</b>										
2ª SESIÓN DE ENTRENAMIENTO <b>ALEVINES</b>										
CONCENTRACIÓN RFEBM EL ESPINAR INFANTILES 2º AÑO										
CONCENTRACIÓN RFEBM EXTREMADURA INFANTILES 1º AÑO										



	MAYO				JUNIO				JULIO
	05	12	19	26	07	14	21	28	
CAPTACIÓN – COMUNICACIONES - PROPUESTAS									
SESIONES DE ENTRENAMIENTO ALEVINES									
SESIONES DE ENTRENAMIENTO INFANTILES 1ª AÑO TORNEO CANGAS DE NARCEA									
TORNEO CANGAS DE NARCEA									



## Planificación Selecciones Territoriales



**CAMPIONATOS DE ESPAÑA**